

Der Alleskönner mit modularem Ausbau

BNA-F



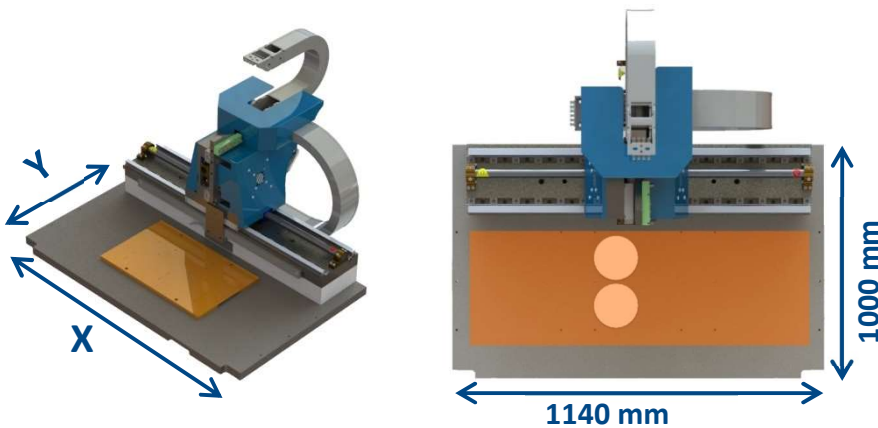
BNA-F: modularer Aufbau

Modularer Aufbau mit der Grundidee, dem Kunden möglichst viele Möglichkeiten zu bieten.

Als Basis dient ein massives Grundgestell, inklusive Schutzhaube, Bedienpanel und Steuerung.

Im Innenraum ist eine X+Y-Achse, alles andere ist nach Kundenbedürfnis und Applikation modular frei zusammensetzbar.

Ein Grundsystem - viele Möglichkeiten

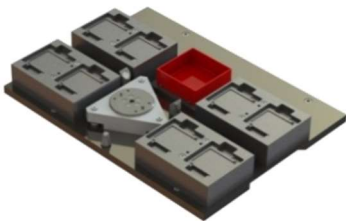


Vorteile

- kurze Umrüstzeit
- individuell anpassbar
- modular erweiterbar
- kostengünstiger Einstieg

Der Innenaufbau ist für unterschiedlich grosse Wechsellplatten, die kundenspezifisch und je nach Applikation ausgestattet und ausgetauscht werden können.

Untenstehend verschiedene Beispiele von Ausstattungsmöglichkeiten:



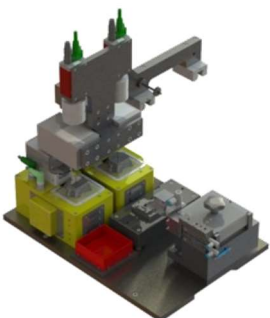
- Teilemagazine
- Werkzeugträger
- Ausschuss Behälter

Die Teile kommen in Teilemagazine in die Maschine, werden auf dem Werkstückträger bearbeitet und die Fertigteile werden in Paletten abgelegt



- Rundtisch
- Palette
- Werkstückträger

Die Teile werden in Magazine (orientiert oder lose) auf einem Drehtisch zugeführt, auf dem Werkstückträger bearbeitet und die Fertigteile werden in Paletten abgelegt



- 2x Feeder inkl. Kamera
- 1x Werkzeugträger
- 1x Absaugstation
- 1x Ausschuss Behälter

Die Teile kommen als Schüttgut im Feeder, werden orientiert, auf dem Werkstückträger bearbeitet und mit einer Absaugstation entladen

Achsen

Die SMS-Achsen eignen sich bestens zum **Einpressen, Bördeln, Vernieten, Montieren, Markieren** und **Sortieren** von Kleinstteilen.

Anhand der Kundenanforderungen wird definiert, welche Montageachse dafür geeignet ist und an die Y-Achse montiert wird. Es besteht die Wahl zwischen 3, im Hause entwickelten Montageachsen, welche von den technischen Eigenschaften gleich aufgebaut sind, sich aber bei der Anzahl an Werkzeugen (1-12), mit oder ohne Revolverkopf, unterscheiden.

Eigenschaften Technik

- Kraft-Weg Nennkraft bis zu 1000 N
- Hochpräzise Schlittenführung
- Kraftmessung durch Piezo-Kraftaufnehmer
- Einpressgenauigkeit < 5 μ
- Wiederholgenauigkeit < 2 μ



Eigenschaften Software

- Sichere Qualitätsprüfung mit 100% Dokumentierung
- Iterativer Montageprozess => Pressen + Messen + Korrektur bis Erreichen der Präzision
- Integrierte Kraft – Weg Überwachung
- Automatische Auswahl des richtigen Montageprozesses
 - Pressen auf Position
 - Pressen auf Anschlag
 - Pressen mit definierter Anzahl Iterationen
 - Pressen mit definierter Kraft

Ein weiterer Vorteil der SMS Achsen ist, dass Sie die Möglichkeit haben, zusätzlich an die Achse weitere Module zu integrieren:



Laserschweißen



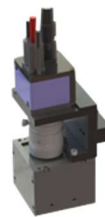
Frikionsmessung



Ölen



Schrauben



Vision Prüfung

Auswahl der Zuführung je nach Bedarf

Für alle Anforderungen, von Schüttgut bis Paletten, haben wir die passende Zuführung.



Multifeeder
(für 2 Teile)



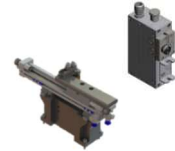
Feeder
(für 1 Teil)



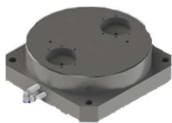
Palettisierer



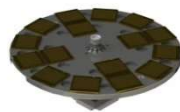
Wendelförderer



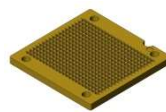
Schlauchsystem



Rundtisch



Magazindrehtisch



Magazine



Paletten



Manuell

Zusatzmodule

Es können noch zusätzliche Module angebaut werden, um die Leistung zu erhöhen, oder um besondere Anforderungen zu entsprechen.



Werkzeugmagazine, mit 9 und 18 Positionen



Absaugstation, ermöglicht schnelles entladen



Laminar Flow, für einen Arbeitsbereich unter Reinraum Bedingungen

Einsatzmöglichkeiten

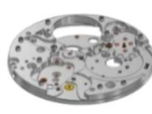
- Uhrenindustrie
Mobiles



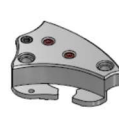
Räder



Platinen



Brücken



Anker



Kugellager



- Schmuckindustrie
Diamanten



- Elektronik
Minimotoren



- Medizin
Zahnimplantate
Hörgeräte

