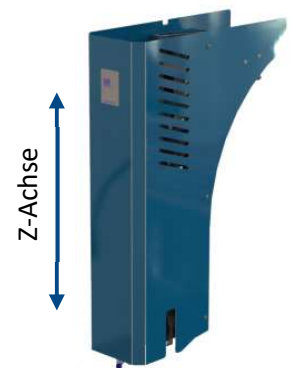
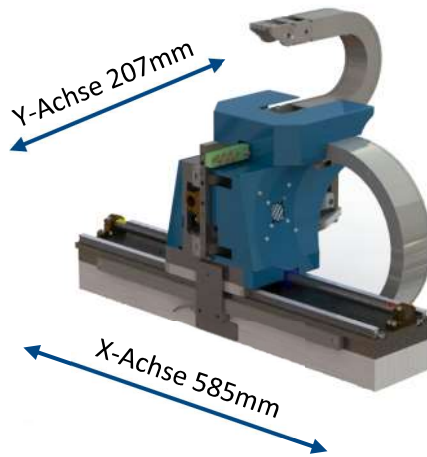
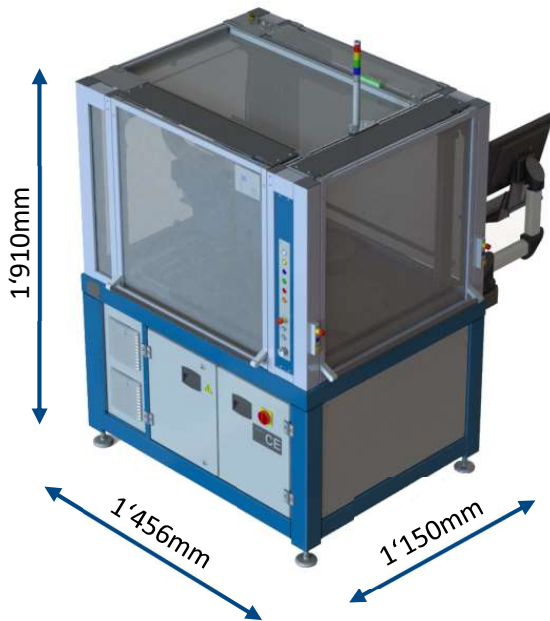


Familie FNA

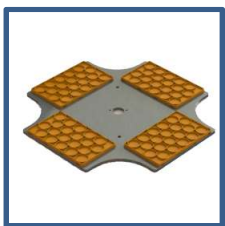
Grundaufbau FNA-M



Kraft – Weg überwacht

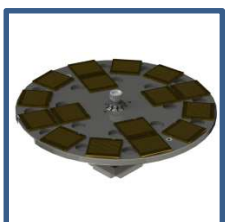
Innenaufbau FNA-M

Zuführung Werkstücke



Drehteller für Kundenpaletten (unorientiert) oder SMS Spezialpaletten (orientiert)

Zuführung Montageteile



Drehteller mit Magazinen
Max. 2 pro Anlage
Je 16 Magazine



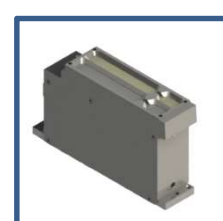
SMS-Feeder
Max. 4 Anlage



Distributoren
Max. 12 pro Anlage



Wendelförderer
Max. 12 pro Anlage



SMS-Multifeeder
Max. 8 pro Anlage

Technische Daten	KWA-1
Werkzeugaufnahme	Rotationskopf für 4 Werkzeuge
Kraftmessung	Piezo – Kraftaufnehmer
Nennkraft	750N Kraft-Weg überwacht
Max. Überlast	110% v. Nennkraft
Beschleunigung	7'000 m/s ²
Auflösung Kraftmessung	1.25....5g
Auflösung Wegmessung	< 0.0001 mm
Wiederholgenauigkeit	< 0.001 mm
Führungsgenauigkeit	±0.001 mm

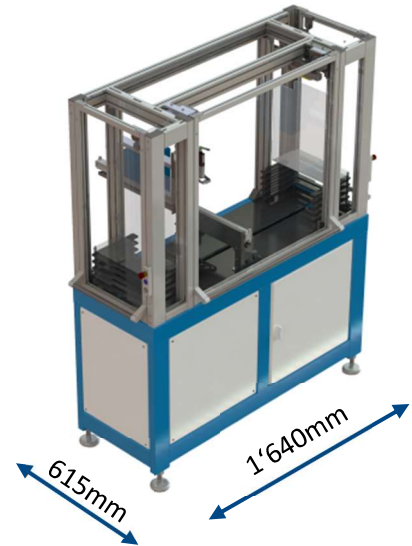
Erweiterung FNA-T

Das Transportmodul als Erweiterung zur Grundmaschine FNA-M erlaubt dem Anwender eine höhere Automation gegenüber dem Palettendrehteller der Grundmaschine.

Das Modul bietet Platz für 10 Palettenträger, auf welchen 2 grosse Paletten oder 4 kleine Paletten platziert werden können.

Die Zuführung der Werkstücke erfolgt über einen Manipulator - mit einer Z-, sowie einer rotierenden C-Achse – und einem Einlegemodul.

- Tiefere Taktzeiten
- Höhere Autonomie
- Kunden- und SMS Paletten möglich



Erweiterung FNA-P

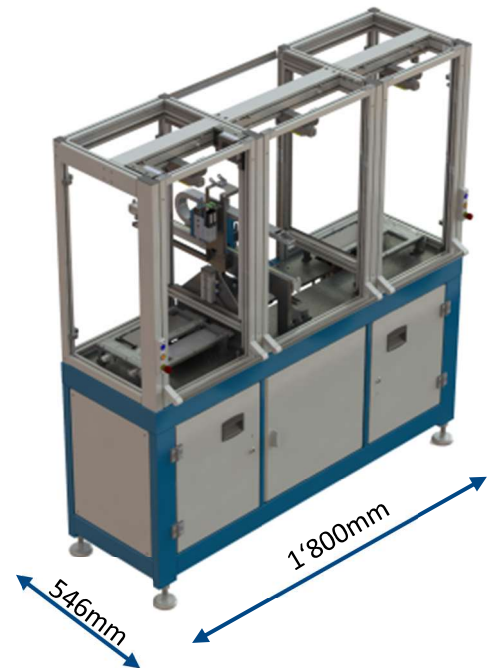
Um eine noch höhere Automation zu erlangen, eignet sich der Palettisierer, welcher wie das T-Modul einfach in die Grundmaschine FNA-M integriert werden kann.

Mit der Möglichkeit 40 SMS - Paletten zu verarbeiten ist die FNA-P nicht nur dank ihrer Automation eine sehr gute Lösung.

Die Taktzeit ist dank der hohen Autonomie ebenfalls ein grosser Vorteil.

Auch beim Palettisierer wird die Zuführung über einen Manipulator – mit einer Z-, sowie einer rotierenden C-Achse – sowie einem Einlegemodul geregelt.

- Noch tiefere Taktzeiten
- Noch höhere Autonomie



Zuführung

Die Montageteile können mit den selben Modulen zugeführt werden, wie bei der Grundmaschine FNA-M.

Die einzige Abweichung ist, dass der Drehteller ersetzt wird durch ein Einlegesystem, welches ein Paralleles Arbeiten erlaubt.